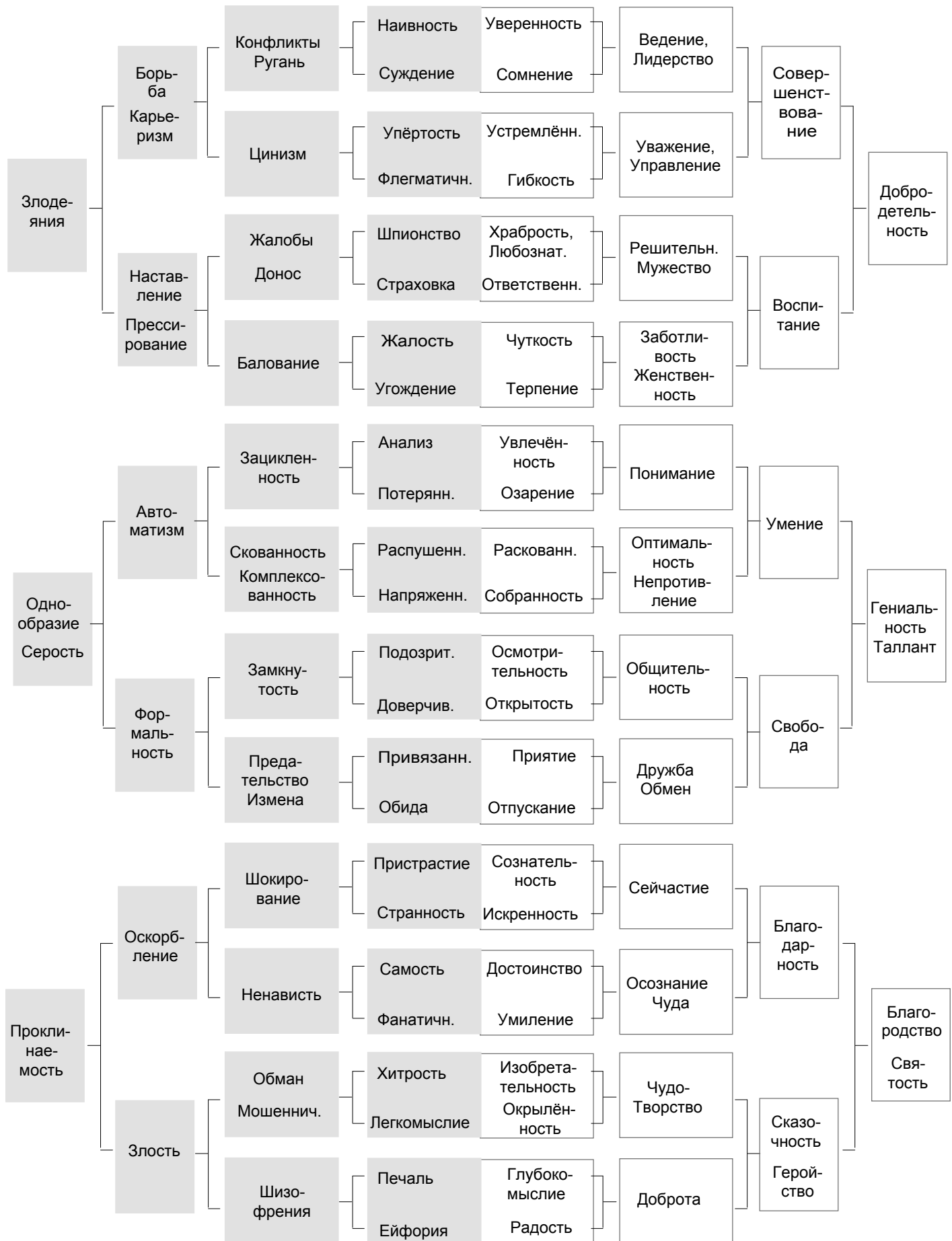


Моральные Качества



Малозаметные отличия исходных чувств (в центре схемы) приводят к резким различиям в конечных моральных качествах (см. правую и левую стороны схемы). Показаны лишь самые яркие качества, образованные из "ортогональных" чувств. Каждое качество имеет $N!$ разновидностей (N - число объединяемых чувств), поэтому все показанные качества имеют $12 \times 2! + 6 \times 4! + 3 \times 8! = 121,128$ разновидностей. Всего 24 чувства могут породить 2^4 комбинаций с $24! \approx 10^{24}$ разновидностями.